

IDENTIFICACIÓN

PAM-T.5 (97)

BARRIO

TEATINOS

HOJA

16

PLANEAMIENTO INCORPORADO:

Unidad de Ejecución T.1 "El Tejar"

Identificación y Localización

Ordenación

Planeamiento y Gestión

Planeamiento incorporado:

Plan General de Ordenación Urbanística. Aprobación Definitiva: 10-07-97

Gestión Urbanística:

Unidad de Ejecución UE-T.1 "El Tejar"

Proyecto de Reparcelación. Aprobación Definitiva: 20-09-99

Convenio Urbanístico:

Plan Especial de Infraestructuras Básicas:

CONDICIONES PGOU 97

1.- Ordenanza de aplicación: CTP-1 y MC

2.- Cesiones:

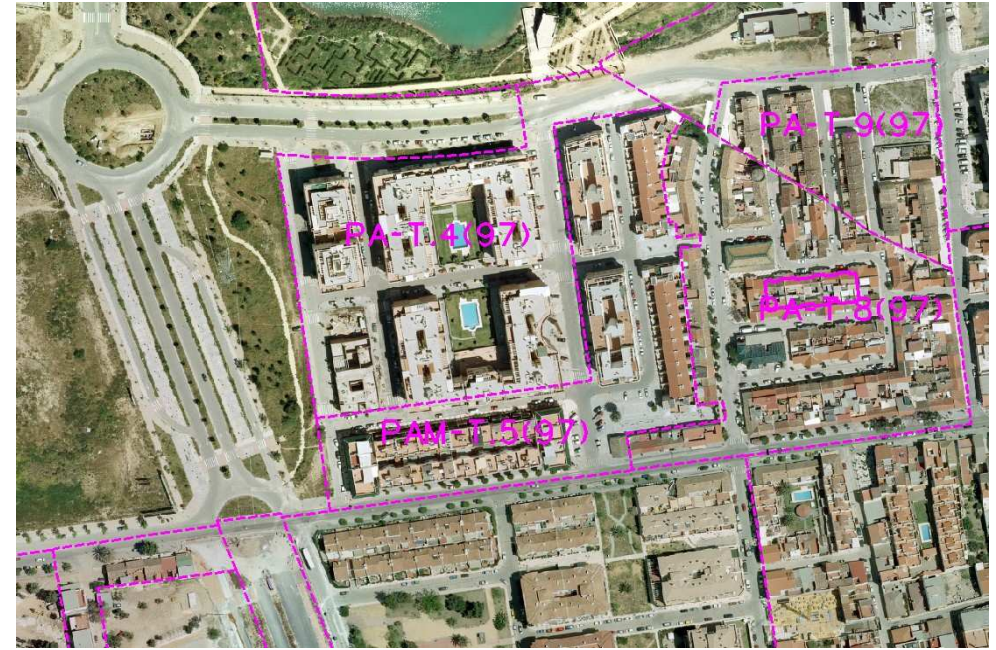
SLV-T.6	7.831'00 m <sup>2</sup> s
Verde:	1.076'00 m <sup>2</sup> s
Equipamiento:	1.035'50 m <sup>2</sup> s
AM:	Realizado

CONDICIONES DE LA REVISIÓN DEL PGOU

1.- Mantener la edificación existente junto a las casas protegidas, para su destino a equipamiento local público.

DETERMINACIONES

<b>SUPERFICIE DEL ÁMBITO:</b>	15.751,00 m <sup>2</sup> s	<b>Ie m<sup>2</sup>/m<sup>2</sup>s:</b>	0,67
<b>EDIFICABILIDAD TOTAL:</b>	10.631,38 m <sup>2</sup> t	<b>Uso Global:</b>	Residencial
<b>APROV. MEDIO:</b>	0,67 m <sup>2</sup> /m <sup>2</sup> s	<b>C.P.H.:</b>	
<b>APROV. SUBJETIVO:</b>	9.568,24 m <sup>2</sup> t	<b>Excesos:</b>	



Ordenación Pormenorizada Completa

